

El nuevo y compacto SUNNY HOME MANAGER 2.0

Una gestión inteligente de la energía ahora aún más sencilla y económica

SUNNY HOME MANAGER 2.0

Póngase en contacto con SMA

VISTA GENERAL

RELEASE NOTES

PREGUNTAS FRECUENTES

VIDEO

El Sunny Home Manager 2.0 monitoriza todos los flujos energéticos del hogar, detecta automáticamente el potencial de ahorro y permite un uso eficiente de la energía solar. A partir de Abril de 2017, el nuevo Sunny Home Manager 2.0 combinará las funciones del Sunny Home Manager Bluetooth y del SMA Energy Meter. De este modo, la gestión inteligente de la energía pasará a ser aún más sencilla y económica.

Sus beneficios

Gestión inteligente de la energía y medición de potencia en un solo equipo

Costes del sistema más reducidos gracias a los pocos componentes

Control y medición de los flujos energéticos en el hogar a partir de pronósticos

Instalación rápida y sencilla

Configuración plug & play después de la instalación en el armario de distribución

Menor tiempo de instalación, ahorre tiempo y dinero

La central de control para una gestión inteligente de la energía

Descubrir el potencial de ahorro



¿Cuánta energía necesita el lavavajillas, la lavadora y la secadora?

¿Cuánta energía más consume un frigorífico antiguo en comparación con uno nuevo de la clase energética A+++?

¿Cuánta energía solar produce una planta fotovoltaica en un día soleado?

Con todos los equipos consumidores domésticos importantes conectados, el Sunny Home Manager optimiza el comportamiento de consumo en el hogar: conecta automáticamente los electrodomésticos que no son críticos respecto al tiempo cuando el sol suministra energía; este es el primer paso para reducir los costes de la energía y para una conducta de concienciación energética.

Posibilidades con Sunny Home Manager

Visualización general de los flujos energéticos más importantes en el hogar

Regulación automática del consumo energético según el rendimiento energético: consumo directo, carga o descarga de la batería o inyección a la red

Cálculo de la mezcla de energía para equipos consumidores seleccionados

Indicación de los valores energéticos y de potencia con distintas opciones de visualización

Aseguramiento gratuito del rendimiento mediante una monitorización fiable de la planta

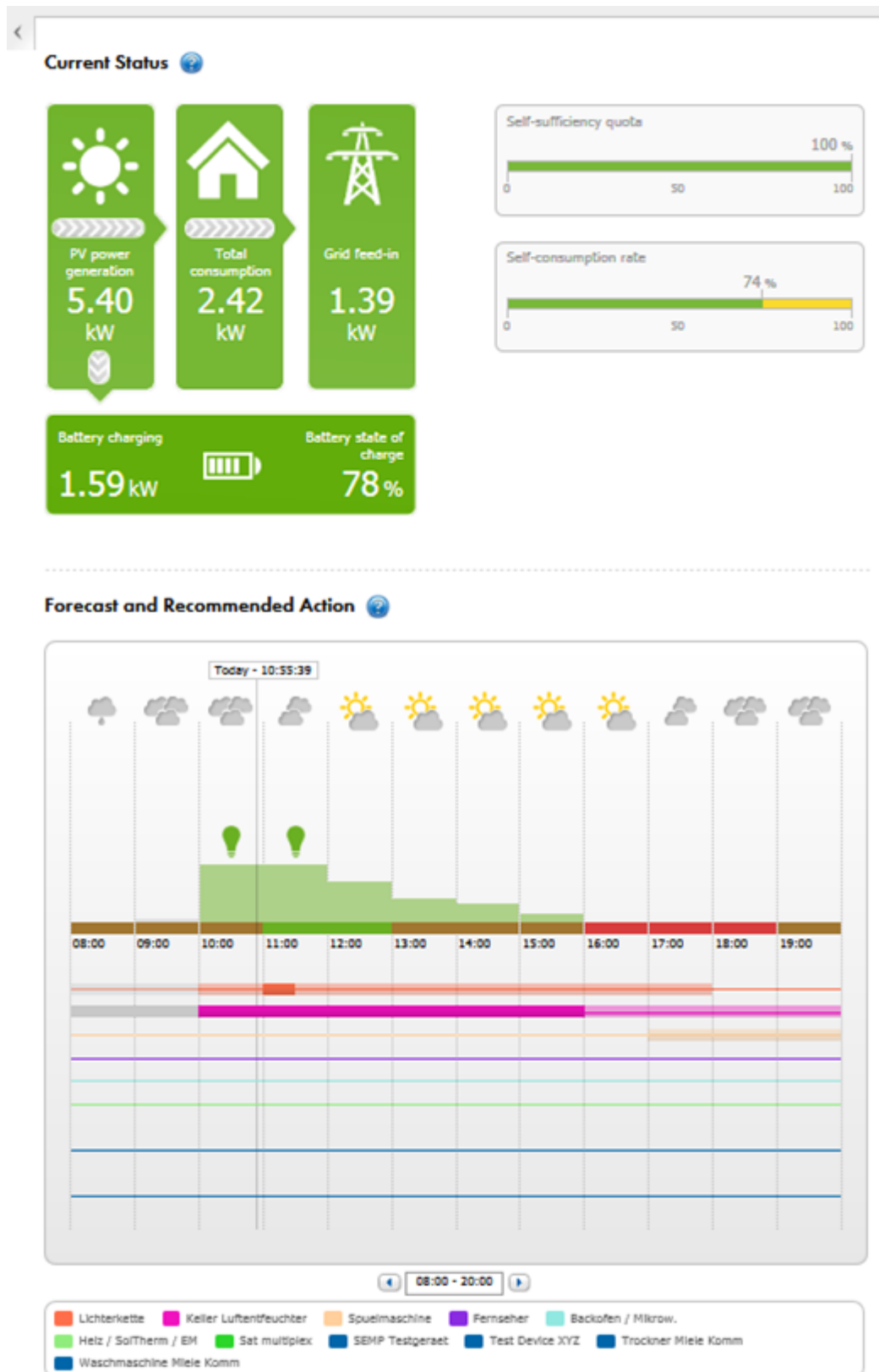


Balance energético

La página de valoración presenta el balance energético para el intervalo deseado y permite multitud de análisis de producción, consumo y autoconsumo, así como del uso de la batería.



Automatizar la gestión de la energía



(/fileadmin/_processed_/6/c/csm_Portal-EN_223b92ad78.png)

La gestión energética con SMA Smart Home reduce los costes de la energía de forma totalmente automática



En cuanto se detectan todos los flujos energéticos de la vivienda, el Sunny Home Manager asume las funciones para las que fue diseñado... Gestionar la energía.

Con acceso a todos los electrodomésticos relevantes, a los sistemas de baterías opcionales y a los generadores de energía, el Sunny Home Manager siempre facilita la energía que se necesita de forma automática. El Sunny Home Manager utiliza el potencial de la energía solar a partir de datos obtenidos de Internet tales como las previsiones meteorológicas locales y de la conexión digital al inversor y a los electrodomésticos para que el cliente obtenga el máximo beneficio. Por ejemplo, la calefacción utiliza electricidad cuando brilla el sol y los costes energéticos son más bajos.

La pantalla de estado muestra un gráfico animado en tiempo real con los datos de potencia actuales y sus valores numéricos. La vista muestra la previsión del tiempo para el lugar de la instalación y el pronóstico de producción energética para las horas siguientes. Además de crear automáticamente un «horario» para los equipos consumidores controlables, el Sunny Home Manager proporciona también recomendaciones de uso visuales sobre cómo aumentar el autoconsumo. Asimismo, también se indica cuándo se activan los equipos consumidores controlables según la planificación del Sunny Home Manager.

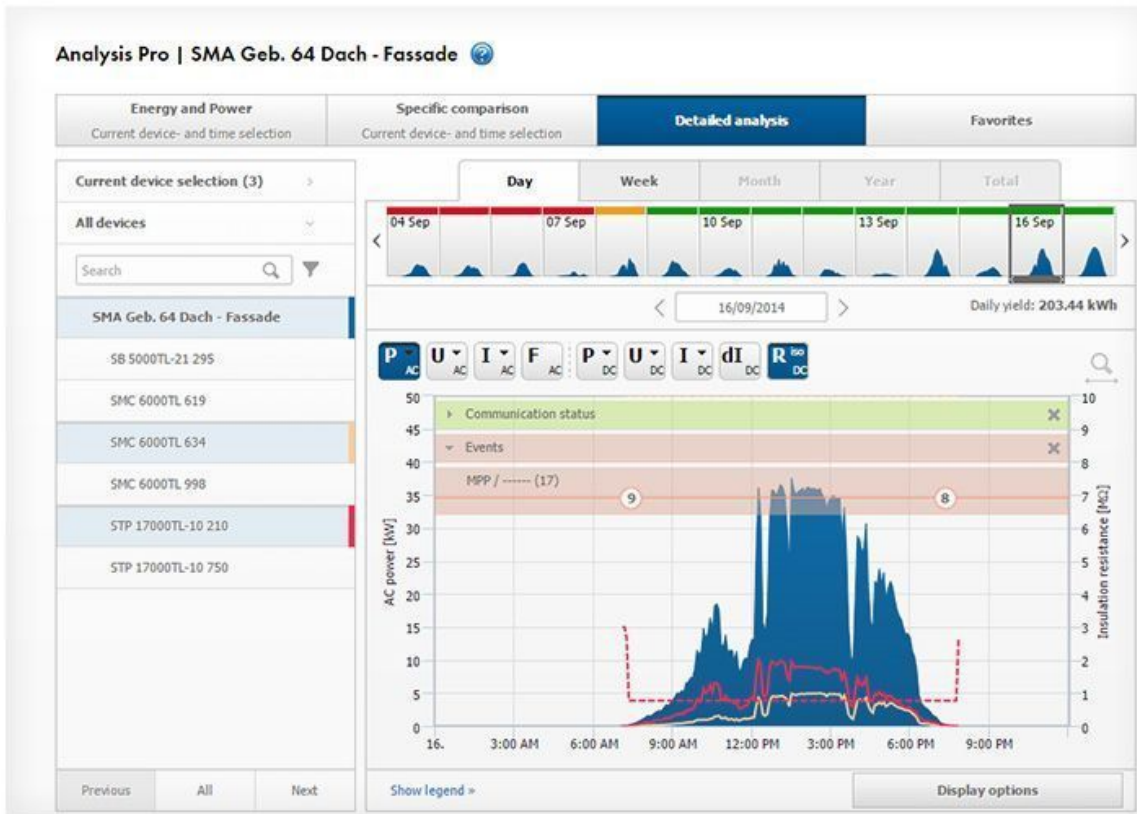
El balance de los equipos consumidores ofrece una visión general del tiempo, la duración y el consumo de los diversos equipos controlados de forma remota, así como de la mezcla de energía utilizada.

Ver balance de equipos consumidores

El socio ideal para la monitorización profesional

Sunny Portal Professional Package para más detalles de las plantas y un rendimiento mayor

La combinación del Sunny Portal Professional Package y el Sunny Home Manager es perfecta para la monitorización profesional de plantas del rango de potencia de entre 5 kWp y 50 kWp. Además, los usuarios pueden leer los valores de medición de CC y de CA más relevantes de los inversores y deducir la potencia y el rendimiento. En el Sunny Portal Professional Package los datos de la planta se visualizan en una resolución de 5 minutos, ofreciendo así una información aún más detallada. Gracias al balance energético detallado, los operadores de la planta pueden analizar con más precisión su uso de energía durante el día y aprender mucho sobre su comportamiento de consumo.



(/fileadmin/content/global/Products/Images/Monitoring_Systems/Sunny_Homemanager/2016/sp-pro_analyse-pro_800x600.jpg)

Nuevas aplicaciones





Monitorizar y gestionar electrodomésticos

Conexión y desconexión de cualquier equipo

El Sunny Home Manager 2.0 es compatible con enchufes inalámbricos vía WLAN disponibles en establecimientos de electrónica (véanse los accesorios)

Los enchufes inalámbricos encienden y apagan los equipos a través de señales de control procedentes del Sunny Home Manager 2.0. El Sunny Home Manager mide el consumo energético registrando cuánta electricidad ha consumido el equipo y durante cuánto tiempo.

Equipos tales como lavadoras, lavavajillas, secadoras, resistencias eléctricas o bombas son adecuados para el control mediante la gestión de la energía.

Los enchufes inalámbricos están disponibles en versiones de diferentes países. Desde abril de 2017 encontrará más información en la guía de planificación de SMA Smart Home.

Equipos consumidores inteligentes con conexión de datos directa

El futuro se presenta en forma de hogar conectado en red. SMA ya permite el acoplamiento del Sunny Home Manager 2.0 con grandes electrodomésticos de algunos socios colaboradores, los cuales intercambian información para la gestión de la energía de forma totalmente automática: es tan fácil como instalarlos mediante plug & play y automáticamente la bomba de calor inteligente acuerda con el Sunny Home Manager 2.0 el momento idóneo para calentar la vivienda con energía solar.

Socios colaboradores de SMA Smart Home

Bombas de calor de Stiebel Eltron (véase la lista de equipos compatibles en la guía de planificación de "SMA Smart Home", disponible desde abril de 2017)

Estaciones de carga mural de AMTRON® de MENNEKES (modelos Premium/Xtra)

Electrodomésticos con el estándar de comunicación EEBUS (p. ej., electrodomésticos de Bosch-Siemens (enlace a la información técnica de los electrodomésticos EEBUS de Bosch))

Cada vez más equipos controlables incorporan el estándar EEBUS para la eficiencia energética. Para información más detallada acerca de los equipos compatibles y su configuración diríjase a los respectivos fabricantes de electrodomésticos.



STIEBEL ELTRON

 **MENNEKES®**



 **Vailant**

 **BOSCH**
Technik fürs Leben

WOLF



Almacenar la energía cuando más rinde

De acuerdo con la limitación de la potencia activa vigente en Alemania, las plantas fotovoltaicas con sistemas de baterías deben restringir los inversores fotovoltaicos si inyectan a la red más del 50% de la potencia fotovoltaica instalada (kWp).

Con su previsión de generación fotovoltaica y el consumo medido del hogar, el Sunny Home Manager 2.0 sabe con precisión si, por ejemplo, debe limitarlos a medio día, ya que aunque en días soleados estuviera disponible hasta el 100% de la potencia fotovoltaica, si no hay nadie en casa que pueda consumir esa electricidad, debe desecharse todo lo que supere el 50%.

Para poder utilizar también esa valiosa electricidad fotovoltaica, lo mejor es almacenar en la batería esa corriente. De esta forma, es posible operar la televisión o cocinar por las noches con esa energía prácticamente gratuita.

El Sunny Home Manager 2.0 asegura siempre el espacio necesario en la batería. En lugar de cargar la batería por la mañana con corriente fotovoltaica sobrante, el Sunny Home Manager 2.0 controla el inversor de batería de tal forma que la batería pueda cargarse con la mayor energía fotovoltaica limitada posible del pico del día. Los costes de la energía se reducen con la utilización máxima de esa energía fotovoltaica económica.



Más información sobre soluciones de almacenamiento de SMA:

[SMA Residential Solutions \(/es/home/sma-energy-systems-home-vista-general.html\)](/es/home/sma-energy-systems-home-vista-general.html)

Novedades del blog - Sunny Home Manager



(<https://www.sma-sunny.com/en/update-for-edimax-radio-controlled-socket-managing-home-appliances-intelligently/>)

A partir de Falko Schmidt (guest author) el 26.04.2019 10:00

Update for Edimax Radio-Controlled Socket: Managing Home Appliances Intelligently (<https://www.sma-sunny.com/en/update-for-edimax-radio-controlled-socket-managing-home-appliances-intelligently/>)

You can incredibly efficiently reduce power consumption in your home using the Sunny Home Manager 2.0 and Edimax radio-controlled socket. The update makes the Edimax radio-controlled socket even more safe. Here you'll learn why the update is important and what you need to know when updating.

Más información (<https://www.sma-sunny.com/en/update-for-edimax-radio-controlled-socket-managing-home-appliances-intelligently/>)



(<https://www.sma-sunny.com/en/intelligent-storing/>)

A partir de Christian Höhle el 10.07.2015 09:37

Intelligent Storing (<https://www.sma-sunny.com/en/intelligent-storing/>)

Intelligent management of battery-storage systems can save money and, at the same time, be beneficial for the utility grid. Read...

Más información (<https://www.sma-sunny.com/en/intelligent-storing/>)



(</es/contacto/contactos-internacionales.html>)

Si tiene alguna pregunta,
escriba directamente a SMA.

Contactar ahora